

北九州

全国大会パッケージツアーのご案内

QCサークル全国大会 大会要項

- 開催月日 2025年2月13日(木)・14日(金)
- 大会会場 北九州国際会議場
- 大会主催 QCサークル本部 一般財団法人日本科学技術連盟
- 大会後援 QCサークル九州支部 全国QCサークル各支部

小倉市街

ジャパトラオリジナル

Point 3

Point 1

早期割引

12月27日(金)までにエア、JR&ホテルパッケージにお申し込みの場合は、お一人様1,000円の早期割引をいたします。



Point 2

リピータークーポン

「エア、JR&ホテルパッケージ」をお申込の方はお一人様2,000円相当額のリピータークーポンを発行いたします。次回の全国大会の旅行代金への充当、QCサークル誌購読料への振替、または大会会場での書籍購入にご利用いただけます。(2025年3月発行日から1年間)

Point 3

空港送迎バス

(羽田発着の参加者のみ)

「エア&ホテルパッケージ」をお申込の方は2月12日(水)北九州空港からジャパトラ利用ホテル、会議場、2月14日(金)大会会場から北九州空港までの専用バスを運行します。

※参加人数により空港エアポートバスの利用となります。



※掲載の写真はすべてイメージです。

スケジュール 旅行期間(3日間) 2025年2月12日~14日(金)

【羽田発着】

往復航空機&宿泊 3日間 2月12日(水)~14日(金)

日次	行程	食事
1 2/12 (水)	JAL(直行便) 羽田空港(14:00)→北九州空港 各ホテル 大会会場 北九州市内(泊)	朝:一 昼:一 夕:×
2 2/13 (木)	各ホテル……(各自移動)……大会会場 QCサークル全国大会参加後、大会会場……(各自移動)……各ホテル 北九州市内(泊)	朝:○ 昼:×
3 2/14 (金)	各ホテル……(各自移動)……大会会場 QCサークル全国大会参加後 大会会場 北九州空港(16:30)→羽田空港	夕:×

※参加人数により空港エアポートバスの利用となります。

【名古屋、大阪発着】

往復新幹線&宿泊 3日間 2月12日(水)~14日(金)

日次	行程	食事
1 2/12 (水)	のぞみ27号(普通車指定席) JR名古屋駅(12:49発) JR新大阪駅(13:41発) JR小倉駅(15:53着)……(各自移動)……大会会場……(各自移動)……各ホテル 北九州市内(泊)	朝:一 昼:一 夕:×
2 2/13 (木)	各ホテル……(各自移動)……大会会場 QCサークル全国大会参加後、大会会場……(各自移動)……各ホテル 北九州市内(泊)	朝:○ 昼:×
3 2/14 (金)	各ホテル……(各自移動)……大会会場 QCサークル全国大会参加後、大会会場……(各自移動)……JR小倉駅(普通車自由席) JR新大阪駅 JR名古屋駅	夕:×

送迎バス 飛行機 JR利用 ……各自移動

※2月12日(水)はのぞみ27号(普通車指定:禁煙)を利用します。

※2月14日(金)以降のお帰りについては、新幹線(普通車自由席:時間指定なし)の利用になります。指定席券をご希望の方は小倉駅窓口にて、差額をお支払いください。

◆利用予定便(羽田・名古屋・新大阪)

羽田発着	2/12(水)	往路	JAL375	羽田	14:05	北九州	15:55
	2/14(金)	復路	JAL376	北九州	16:35	羽田	18:00
名古屋発着	2/12(水)	往路	のぞみ27	名古屋	12:49	小倉	15:53
	2/14(金)	復路	時間指定なし	小倉	—	名古屋	—
新大阪発着	2/12(水)	往路	のぞみ27	新大阪	13:41	小倉	15:53
	2/14(金)	復路	時間指定なし	小倉	—	新大阪	—

●航空会社:JAL

※上記発着地(便)以外からご出発をご希望の場合、ご相談ください。

※利用予定便のスケジュールは航空会社の場合、お申し込み人数の状況により、変更となる場合がございます。予めご了承ください。

利用予定ホテル



◆ホテルクラウンヒルズ小倉

福岡県北九州市小倉北区紺屋町8-5 050-1807-3607
JR「小倉駅」小倉城口から徒歩約10分
ホテルから会場まで徒歩約15分、車で約5分

◆コンフォートホテル小倉

福岡県北九州市小倉北区浅野2-6-21 093-512-8311
JR「小倉駅」新幹線口から徒歩約3分
ホテルから会場まで徒歩約11分、車で約2分

◆ホテルクラウンヒルズ小倉



お部屋の一例

◆コンフォートホテル小倉



お部屋の一例

募集要項

□利用予定バス会社

タイガーバス(タイガートラベル)※羽田空港発着利用者のみ
2/12(水) 北九州空港~ホテル、大会会場、2/14(金) 大会会場~北九州空港
※参加人数により空港エアポートバスになります。

□旅行代金に含まれるもの

【往復航空機&宿泊コース・JR&宿泊コース各3日間】
往復航空機運賃、JR代、宿泊料金(シングル1名1室利用、2泊2朝食、税金・サービス料)
羽田発着は北九州空港の送迎も含まれます。
JRは往路指定席・復路自由席となります。

□添乗員 同行いたしません(現地係員がご案内いたします)

□募集人員 60名。店員になり次第締め切りとなります。

□最少催行人員 羽田発着は20名様以上、その他の新幹線プランは各10名様以上

□お申込み締切 2025年1月17日(金)

□取消料 2025年1月23日(木)よりかかりますのでご注意ください。

※お申込み内容(参加者、日程、泊数、利用便など)の変更についても取消料の対象となります。

□お支払い最終期限 2025年1月17日(金)

お申込み確認後、請求書をメールにてご送付いたしますので、別途弊社指定の期日までにお振込みください。

□注意事項

- ★2/14(金)午後、事業所見学にご参加の場合利用予定日をご利用いただけません。
- ★指定発着地・便以外の手配をご希望の場合はご相談ください。
- ★お支払い最終期日に余裕をもってお申し込みください。

□最終案内の送付日:2025年1月31日(金)頃

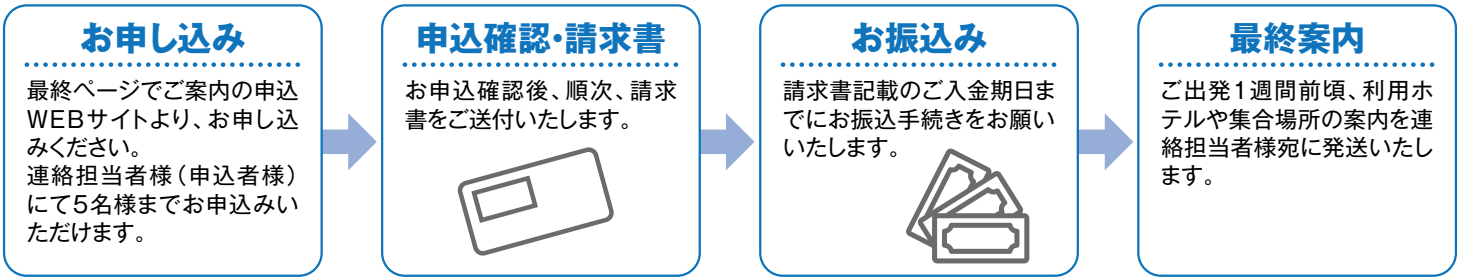
旅行代金

◆往復航空機・新幹線&宿泊コース 3日間 2025年2月12日~14日(金)

出発地	プラン	ホテル(部屋タイプ:シングル)	旅行代金
羽田	A	ホテルクラウンヒルズ小倉	76,000円
	B	コンフォートホテル小倉	78,000円
名古屋	C	ホテルクラウンヒルズ小倉	65,000円
	D	コンフォートホテル小倉	67,000円
新大阪	E	ホテルクラウンヒルズ小倉	57,000円
	F	コンフォートホテル小倉	59,000円

※掲載の写真はすべてイメージです。

お申し込みから出発までの流れ



小倉周辺の観光地



小倉城



門司港レトロ地区



関門海峡



門司港駅



リバーウォーク北九州

ご旅行条件(要約)お申し込みの際には、必ず旅行条件書(全文)をお受け取りいただき、事前に内容をご確認の上お申し込みください。

■募集型企画旅行契約

この旅行は株式会社ジャパトラ(以下「当社」という)が企画・実施するもので、お客様は当社と募集型企画旅行契約(以下「旅行契約」という)を締結することになります。

■旅行のお申し込み及び契約成立時期

当社所定の申込書に所定の事項を記入し、下記の申込金を添えてお申し込みください。申込金は、旅行代金お支払いの際差し引かせていただきます。電話、郵便、ファクシミリその他の通信手段でお申し込みの場合、当社が予約の承諾の旨を通知した翌日から起算して3日以内に申込書の提出と申込金の支払いをしていただきます。旅行契約は、当社が契約の締結を承諾し、申込金を受領したときに成立いたします。

■旅行代金のお支払い

旅行代金は、ご出発の前日から起算してさかのぼって21日前までに全額お支払いいただきます。

■旅行契約成立時点

旅行契約は当社が契約の締結を承諾し、申込金または旅行代金を受領した時に成立します。

■旅行代金に含まれるもの

パンフレットに記載された日程の交通費・宿泊費・食事代等を含みます。(但しコースにより一部が含まれない場合もあります。またコースに含まれない交通費等の諸経費及び個人の諸経費は含まれません。)
*旅行代金には諸税等寸志等、諸税相当額が含まれております。

■取消料

旅行契約の成立後、お客様の都合で旅行を取消される場合には、旅行代金に対しておひとりにつき以下の料率の取消料をお支払いいただきます。

○往復航空機&宿泊・JRS&宿泊

取消日区分	宿泊付旅行
①21日目に当たる日以前の解除	無 料
②20日目に当たる日以前の解除 ③～⑥を除く	旅行代金の20%
③7日目に当たる日以前の解除 ④～⑥を除く	旅行代金の30%
④旅行開始日の前日の解除	旅行代金の40%
⑤旅行開始日の当日の解除 ⑥を除く	旅行代金の50%
⑥旅行開始後の解除または 無連絡不参加の場合	旅行代金の100%

○宿泊プラン

契約解除の日	取消料(おひとり様)
①6日目に当たる日以前の解除	無 料
②5日目に当たる日以降の解除 ③～⑥を除く	取消料14名以下の場合 無料 取消料15名以上の場合 旅行代金の20%
③3日目に当たる日以前の解除 ④～⑥を除く	旅行代金の20%
④当日の解除(⑤を除く)	旅行代金の50%
⑤旅行開始後の解除または 無連絡不参加	旅行代金の100%

■催行中止の場合

お客様がパンフレットに記載した最少催行人員に達しない場合は、旅行の催行を中止することがあります。この場合には旅行出発の14日前まで(日帰り旅行については4日前)にご連絡し、お客様から当社が預かりしている旅行代金全額をお返しいたします。

■旅行日程・旅行代金の変更

運輸機関のスケジュール・気象条件その他不可抗力による事由で、また運輸機関の運賃・料金の改訂により、旅行日程・旅行代金を変更する場合があります。なお、お客様のお申し出により、旅行内容の変更がある場合は別途所要経費をいただきます。

■特別補償

お客様が旅行中、生命、身体、または手荷物に被られた一定の損害については、当社の故意、過失の有無にかかわらず特別補償規定の定めるところにより補償金および見舞金をお支払いいたします。

■旅程保証

旅行日程に別に定める重要な変更が生じた場合は旅行契約(募集型企画旅行契約の部)の規定により、その変更の内容に応じて旅行代金の1.0%～5.0%に相当する額の変更補償金を支払います。ただし、一旅行契約について支払われる変更補償額は、旅行代金の15%を限度とします。また、一旅行契約についての変更補償額が1,000円未満の場合は、変更補償金は支払いません。

■免責事項

次の場合当社では賠償の責任は負いません。

- ①天災地変・同盟罷業等不可抗力による事由によって生じた損害
- ②盗難・傷害・疾病などで、お客様の故意または過失によって生じた損害
- ③お客様の法令または公序良俗に反する行為によって生じた損害

④運輸・宿泊機関など、当社以外の責めによって生じた損害

■事故等のお申出について

旅行中に、事故などが生じた場合は、直ちに同行の添乗員・現地係員・運送・宿泊機関等旅行サービス提供会社、または、お申込み個所にご通知ください。(もし、通知できない事情がある場合は、その事情がなくなり次第ご通知ください。)

■お客様の責任(抜粋)

お客様は旅行開始後において、契約書面に記載された旅行サービスを円滑に受領するため、万が一契約書面と異なる旅行サービスが提供されたことと認識したときは、旅行地において速やかにその旨を添乗員、幹旋員、現地ガイド、当該旅行サービス提供機関又お申込み個所へ申し出なければなりません。

■個人情報の取扱

当社は、旅行申し込みの際に提出された、申込書に記載された個人情報について、お客様とのご連絡に利用させていただく他、お客様がお申し込みいただいた旅行において運送・宿泊機関等の提供するサービス手配、およびそれらのサービスを受領するための手続きに必要な範囲内で利用させていただきます。この他、当社では①お客様ならびにお客様から紹介をいただいた皆様に対し、会社および会社と提携する企業の商品サービス、キャンペーンのご案内

②旅行参加後のご意見やご感想の提供のご案内

③アンケートのお願い

④特典サービスのご提供

⑤統計資料の作成に、お客様の個人情報を利用していただくことがあります。その他、個人情報の取扱いについては、ご旅行条件書(全文)の「個人情報の取扱い」をご参照ください。なお、当社の個人情報に関するお問い合わせ窓口は次の部署となります。

<https://www.jpatra.co.jp/privacypolicy/>

■その他

このパンフレットの日程・旅行代金は2024年11月1日現在の運賃・規則を基準にしています。

※掲載の写真はすべてイメージです。

旅行企画・実施

JAPATRA
TRAVEL CONCIERGE
株式会社ジャパトラ
QCデスク

〒161-0033 東京都新宿区下落合3-21-1 NKフジビル8階
観光庁長官登録旅行業 第一種 第1807号
日本旅行業協会(JATA)会員



お問い合わせ・お申し込み

株式会社ジャパトラ QCデスク
Tel:03-6915-3646 Fax:03-6915-3652

E-mail:qcdesk@japatra.co.jp

○営業時間/月曜～金曜 9:00～17:00(土・日・祝祭日休業) ○担当者/柏木・鶴川・西森・高梨

総合旅行業務取扱管理者:鶴川 武史

総合旅行業務取扱管理者とは、お客様の旅行を取扱う営業所での取引の責任者です。この旅行の契約に関し、担当者からの説明にご不明な点がありましたら、ご遠慮なく上記総合旅行業務取扱管理者にご質問ください。

第6610回 QCサークル全国大会(北九州)

パッケージツアー参加申込方法

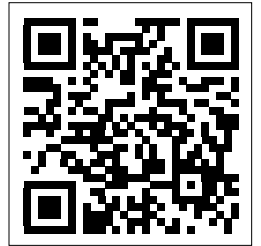


申込WEBサイトは、お手持ちのPCやスマートフォンから、インターネット経由で渡航情報の入力や入力情報の確認などができるWEBサイトです。

★下記のリンクボタンまたは左記QRコードを読み取って申込WEBサイトにアクセスしてください。

申込WEBサイトはこちらをクリック!

- 申込WEBサイトへアクセスする場合は、GoogleChrome、MozillaFirefox、safari、またはInternetExplorer Edgeをご利用ください。
- お気に入りやブックマーク追加は、ログイン後のURLを登録してください。



お申込締切日:2025年1月17日(金)

1 申込WEBサイトへアクセス

お申込はこちらから ▶ 今すぐ開始 ▶ 発着地を選択 ▶ 次へ

2 申込者情報入力(連絡担当者様)

- ①氏名、連絡先メールアドレスをご入力ください。
- ②会社名、所属部課名、郵便番号、住所、電話番号、FAXをご入力ください。

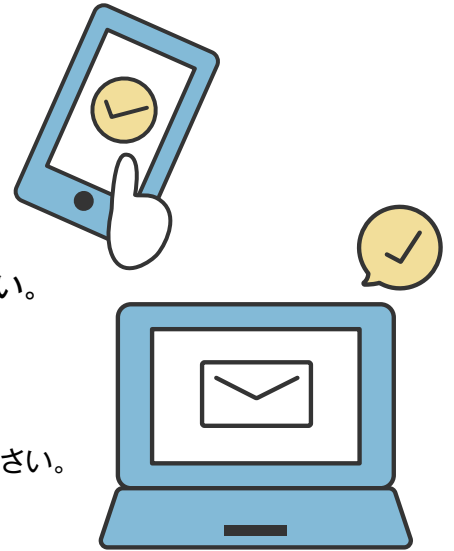
3 参加者情報

氏名、年齢、性別、携帯番号、喫煙の有無をご入力ください。
※同一コースの場合5名様まで申込が可能です。6名以上の場合はご一報ください。

4 利用規約

利用規約、個人情報をご一読いただき、利用規約と個人情報に関する取扱いに同意するにください。

5 送信→お申込み完了



■個人情報の取り扱いについて

株式会社ジャパトラは、お申込書に記載された個人情報について、お客様とのお連絡のために利用させていただくほか、お客様がお申込みいただいたご旅行において、運送・宿泊機関等の提供するサービスの手配及び、それらサービスのご享受のための手続きに必要な範囲内でご利用させていただきます。このほか、弊社の旅行商品のご案内をお客様にお届けするために、お客様の個人情報を利用させていただくことがあります。

旅行企画・実施

お問い合わせ・お申し込み

JAPATRA
TRAVEL CONCIERGE
株式会社ジャパトラ
QCデスク

〒161-0033 東京都新宿区下落合3-21-1 NKフジビル8階
観光庁長官登録旅行業 第一種 第1807号
日本旅行業協会(JATA)正会員



株式会社ジャパトラ QCデスク
Tel:03-6915-3646 Fax:03-6915-3652
E-mail:qcdesk@japatra.co.jp

○営業時間/月曜~金曜 9:00~17:00(土・日・祝祭日休業) ○担当者/柏木・鶴川・西森・高梨

総合旅行業務取扱管理者:鶴川 武史

総合旅行業務取扱管理者とは、お客様の旅行を取扱う営業所での取引の責任者です。この旅行の契約に関し、担当者からの説明にご不明な点がございましたら、ご遠慮なく上記総合旅行業務取扱管理者にご質問ください。